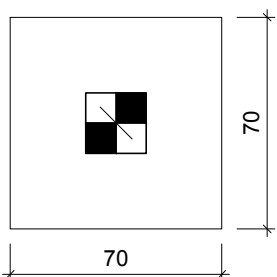


Nome		Seção	X	Y	Carga Máx.		Carga Min.		Mx	My	Fx	Fy	Lado B		Lado H		h1 / hb	ne	Estaca	ca	Base tub.
		(cm)	(cm)	(cm)	(tf)		(tf)		(kgf.m)	(kgf.m)	(tf)	(tf)	(cm)		(cm)		(cm)		(cm)	(cm)	(cm)
P1	19x30	9.50	1500.00	1.5	7.9	0	0	0	0.2	1.3	70	70	280	60	1	PRE20	-345				
P2	19x30	545.50	1505.50	13.4	11.7	0	0	0.3	0.1	70	70	280	60	1	PRE20	-325					
P3	19x30	1079.00	1500.00	15.8	12.6	0	0	0.2	0.8	70	70	280	60	1	PRE20	-325					
P4	19x30	1612.50	1505.50	12.7	11.1	0	0	0.2	0.1	70	70	280	60	1	PRE20	-325					
P5	19x30	2146.00	1500.00	16.0	13.0	0	0	0.2	0.6	70	70	280	60	1	PRE20	-325					
P6	19x30	2679.50	1505.50	12.9	11.3	0	0	0.2	0.1	70	70	280	60	1	PRE20	-325					
P7	19x30	3213.00	1500.00	16.2	13.5	0	0	0.2	0.6	70	70	280	60	1	PRE20	-325					
P8	19x30	3777.50	1500.00	11.5	8.7	0	0	0.2	0.7	70	70	280	60	1	PRE20	-325					
P9	19x30	4077.50	1500.00	7.5	3.8	0	0	0.2	0.6	70	70	280	60	1	PRE20	-325					
P10	19x19	1296.00	1003.00	7.7	2.6	0	0	0.2	0.4	70	70	280	95	1	PRE20	-360					
P11	19x30	3777.50	1009.50	10.0	8.3	0	0	0.1	0.9	70	70	280	60	1	PRE20	-325					
P12	19x30	4077.50	1009.50	7.9	6.7	0	0	0.1	0.8	70	70	280	60	1	PRE20	-325					
P13	19x30	9.50	884.00	10.7	8.4	0	0	0.3	1.3	70	70	280	95	1	PRE20	-360					
P14	19x30	545.50	886.00	12.0	10.2	0	0	0.2	0.1	70	70	280	60	1	PRE20	-325					
P15	19x30	1079.00	884.00	13.7	7.3	0	0	0.2	0.9	70	70	280	65	1	PRE20	-330					
P16	19x30	1612.50	886.00	10.6	7.8	0	0	0.2	0.1	70	70	280	60	1	PRE20	-325					
P17	19x30	2146.00	884.00	13.8	10.7	0	0	0.2	0.8	70	70	280	60	1	PRE20	-325					
P18	19x30	2679.50	886.00	11.6	10.0	0	0	0.2	0.1	70	70	280	60	1	PRE20	-325					
P19	19x30	3213.00	884.00	11.8	9.9	0	0	0.2	0.7	70	70	280	60	1	PRE20	-325					
P20	19x30	9.50	621.00	10.7	8.4	0	0	0.3	1.2	70	70	280	95	1	PRE20	-360					
P21	19x30	545.50	629.00	11.8	10.1	0	0	0.2	0.1	70	70	280	60	1	PRE20	-325					
P22	19x30	1079.00	621.00	14.1	10.5	0	0	0.1	0.8	70	70	280	60	1	PRE20	-325					
P23	19x30	1612.50	629.00	11.3	9.7	0	0	0.2	0.1	70	70	280	60	1	PRE20	-325					
P24	19x30	2146.00	621.00	13.7	10.6	0	0	0.1	0.7	70	70	280	60	1	PRE20	-325					
P25	19x30	2679.50	629.00	11.6	9.9	0	0	0.2	0.1	70	70	280	60	1	PRE20	-325					
P26	19x30	3213.00	621.00	11.7	9.8	0	0	0.2	0.8	70	70	280	60	1	PRE20	-325					
P27	19x30	3777.50	513.50	9.5	7.9	0	0	0.1	0.9	70	70	280	65	1	PRE20	-330					
P28	19x30	4077.50	513.50	7.9	6.8	0	0	0.1	0.8	70	70	280	60	1	PRE20	-325					
P29	19x19	3587.00	239.00	6.7	4.6	0	0	0.4	0.4	70	70	280	95	1	PRE20	-360					
P30	19x30	9.50	15.00	11.6	8.0	0	0	0.2	1.3	70	70	280	65	1	PRE20	-330					
P31	19x30	545.50	9.50	13.4	11.7	0	0	0.2	0.1	70	70	280	60	1	PRE20	-325					
P32	19x30	1079.00	15.00	16.1	12.8	0	0	0.2	0.7	70	70	280	60	1	PRE20	-325					
P33	19x30	1612.50	9.50	12.9	11.3	0	0	0.2	0.1	70	70	280	60	1	PRE20	-325					
P34	19x30	2146.00	15.00	16.0	13.0	0	0	0.2	0.6	70	70	280	60	1	PRE20	-325					
P35	19x30	2679.50	9.50	12.7	11.2	0	0	0.3	0.1	70	70	280	65	1	PRE20	-330					
P36	19x30	3213.00	15.00	18.4	15.2	0	0	0.3	0.8	70	70	280	60	1	PRE20	-325					
P37	19x30	3777.50	15.00	13.0	9.0	0	0	0.3	0.6	70	70	280	65	1	PRE20	-330					
P38	19x30	4077.50	15.00	7.3	3.8	0	0	0.2	0.6	70	70	280	60	1	PRE20	-325					

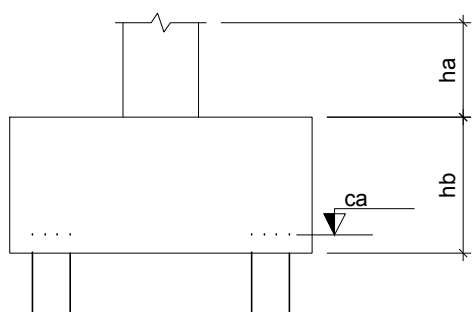
Planta de locação  
escala 1:50

B1=B2=B3=B4=B5=B6=B7=B8  
B9=B10=B11=B12=B13=B14  
B15=B16=B17=B18=B19=B20  
B21=B22=B23=B24=B25=B26  
B27=B28=B29=B30=B31=B32  
B33=B34=B35=B36=B37=B38 (1xPRE20)



Legenda dos blocos  
escala 1:25

Simbologia		Estacas		Profundidade		Quantidade	
Nome	(cm)	a	b	(m)			
PRE20	20.00	20.00	10.00	38 unid.	(380 m)		



Localização no eixo X	
Coordenadas	Nome
9.50	P1, P13, P20, P30
545.50	P2, P14, P21, P31
1079.00	P3, P15, P22, P32
1296.00	P10
1612.50	P4, P16, P23, P33
2146.00	P5, P17, P24, P34
2679.50	P6, P18, P25, P35
3213.00	P7, P19, P26, P36
3587.00	P29
3777.50	P8, P11, P27, P37
4077.50	P9, P12, P28, P38

Localização no eixo Y	
Coordenadas	Nome
1505.50	P2, P4, P6
1500.00	P1, P3, P5, P7, P8, P9
1009.50	P11, P12
1003.00	P13, P15, P17, P19
884.00	P14, P16, P18
886.00	P21, P23, P25
629.00	P22, P24, P26
621.00	P27, P28
513.50	P29
239.00	P30, P32, P34, P36, P37, P38
15.00	P31, P33, P35

**INSTITUTO FEDERAL FARROUPILHA**

**PRÓ-REITORIA DE ADMINISTRAÇÃO**  
**COORDENAÇÃO DE ENGENHARIA E ARQUITETURA**  
Rua Esmeraldo, 430 - Fátima Nova - Canoas - CEP 91101-747 - Santa Maria - Rio Grande do Sul.  
Telefone: (51) 3228-4438

**OBRA:** SALAS DE AULA E SANITÁRIOS/VESTIÁRIOS

**LOCAL:** IF FARROUPILHA - CAMPUS SANTO ÂNGELO

**PROJETO:** ESTRUTURAL SALAS DE AULA

**ÁREA:** 622,40 m²

**CONTEÚDO:** PLANTA DE LOCAÇÃO ESTACAS

**ESCALA:** 1/50

**PROPRIETÁRIO:** INSTITUTO FEDERAL FARROUPILHA

**DATA:** Março/2017

**RESPONSÁVEL:** ENG. CIVIL CRISTINA SILVA FELTRIN

**DESENHO:** Cristiana

**PRANCHAS:** 01/04